

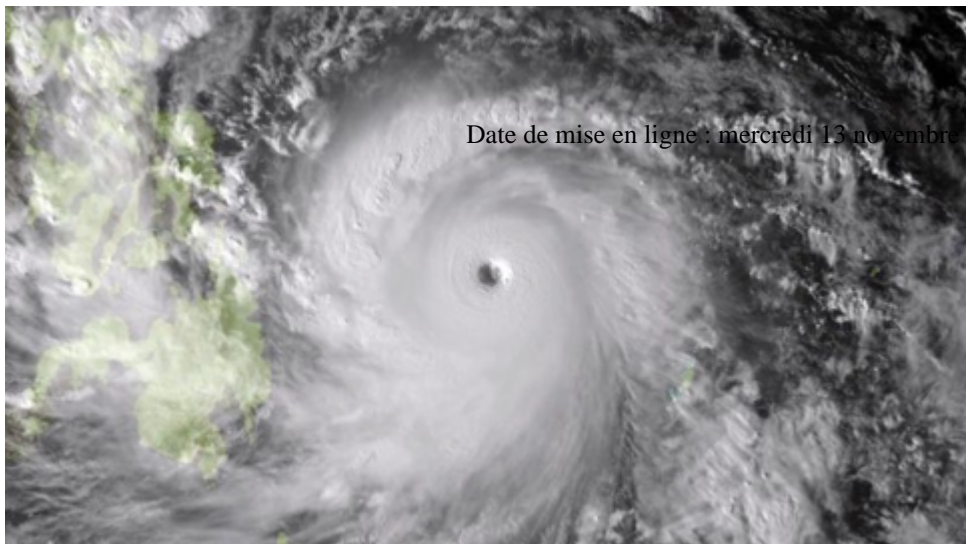


Extrait du Presse-toi à gauche !

<http://www.pressegauche.org/Les-Philippines-frappes-par-les-typhons-un-appel-urgent-a-la-solidarite>

Les Philippines frappés par les typhons : un appel urgent à la solidarité financière

- International - Asie/Proche-Orient -



Copyright © Presse-toi à gauche ! - Tous droits réservés

Le supertyphon Haiyan (nommé Yolanda aux Philippines) vient de dévaster le centre de l'archipel philippin, notamment les îles de Samar et Leyte. Il s'agit du plus violent typhon enregistré à ce jour dans le monde et ayant touché des côtes.

Tiré du site Europe solidaire sans frontière.

Un autre typhon, nommé Zoraida aux Philippines, devrait bientôt atteindre Mindanao, plus au sud. L'arrivée d'autres typhons est prévue d'ici la fin de l'année.

Même si les prochains cyclones s'avèrent moins puissants que Haiyan, la population philippine subit et va subir une succession de désastres humanitaires dont les effets dévastateurs s'accumulent : l'archipel est particulièrement exposé aux phénomènes climatiques extrêmes dans l'océan pacifique.

Notre association a déjà travaillé avec des organisations militantes philippines engagées aussi bien dans les secours d'urgence envers les populations sinistrées que dans l'action durable pour assurer la réhabilitation et la reconstruction.

Nous initions aujourd'hui une nouvelle campagne de solidarité qui devrait durer au moins jusqu'à la fin de l'année.

Nous donnerons régulièrement des informations sur cette campagne, l'évolution de la situation et les questions de fond soulevées par la multiplication des phénomènes climatiques extrêmes et l'impréparation criminelle des autorités.

Dans l'immédiat, nous lançons un appel urgent à la solidarité financière.

Pierre Rousset, (Europe solidaire sans frontières (ESSF))

Pour envoyer des dons

Chèques (Les chèques en euros seulement et payables en France à l'ordre d'ESSF doivent être envoyés à : (ESSF (2, rue Richard-Lenoir (93100 Montreuil (France

Banque : (Crédit lyonnais (Agence de la Croix-de-Chavaux (00525) (10 boulevard Chanzy (93100 Montreuil (France (ESSF, compte n° 445757C

Références bancaires nationales (RIB) :

Banque : 30002(Indicatif : 00525(N° de compte : 0000445757C(Clé : 12(Compte au nom de : ESSF

Coordonnées bancaires internationales : (IBAN : FR85 3000 2005 2500 0044 5757 C12 (BIC / SWIFT : CRLYFRPP (Compte au nom de : ESSF

Paypal : vous pouvez aussi transférer vos dons via Paypal (voir la commande placée en haut à gauche de la page d'accueil).

Les Philippines frappés par les typhons : un appel urgent à la solidarité financière

En France, ces dons donnent droit à des déductions d'impôt. Il nous faut votre adresse pour vous envoyer un reçu fiscal (adresse en général indiquée sur les chèques).

Nous vous tiendrons régulièrement informés via notre site de la situation et de l'utilisation du fonds de solidarité.